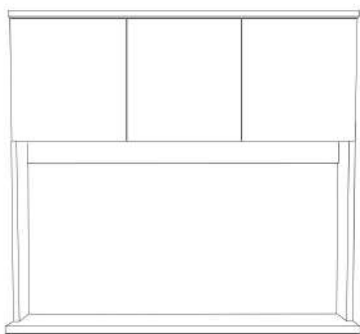
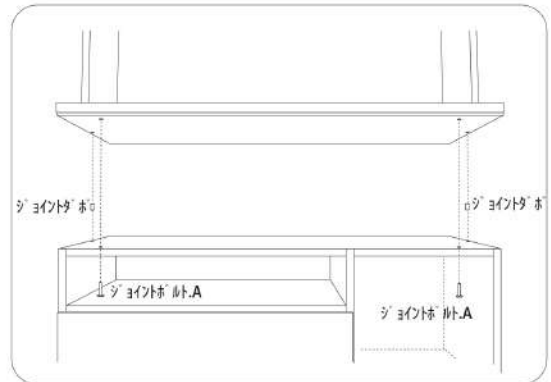
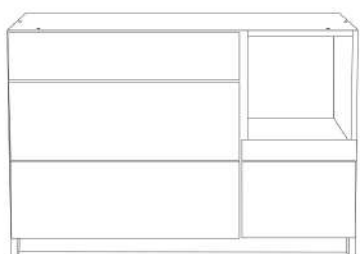


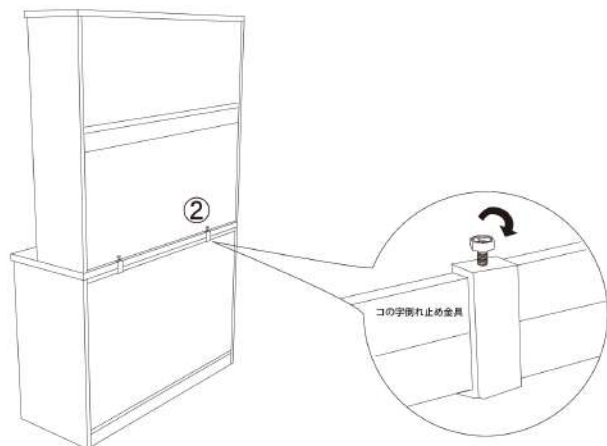
組立て方法



①



① 上台と下台の連結
 連結した下台の左右側板の中央部にある穴にジョイントダボを打ち込み、上台をダボ穴に合わせて載せてください。下台天板の穴から上台の天板の裏面にあるネジ穴にジョイントボルトを+ドライバー等でねじ込んで下さい。(計2ヶ所)

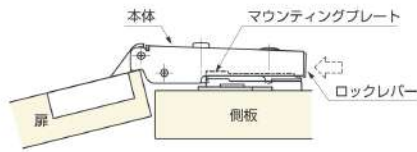


② コの字倒れ止め金具の取付
 上台の背面の溝に合わせて、コの字倒れ止め金具を取り付けてください。

扉の脱着方法

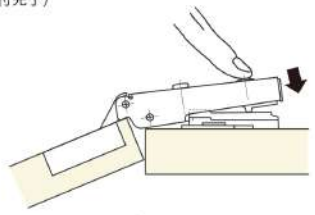
● 取外方法

ロックレバーを⇐方向へ押し、マウンティングプレートより外してください。



● 取付方法

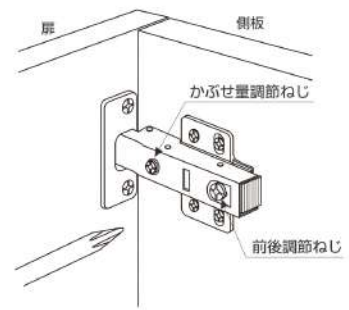
本体をマウンティングプレートにかぶせるようにして、カチッと音がするまで押し込んでください。(取付完了)



※ 本体がきちんとマウンティングプレートに装着されているか確認してください。

扉調節方法

※ 下記の調節方法では、⊕ドライバーを使用します。



注) スライド丁番、マウンティングプレートの各調節ねじ(裏側がかしめ加工してある場合)は、必ず手回しドライバーにて、調節ねじの調節範囲内での微調整を行ってください。エアー・電動・充電ドライバーでの調整は、かしめ加工部に過大な締付けトルクが加わった場合にねじ山の破損(カラ回りや調節ねじの脱落)により機能不良となることがあるのでおやめください。

前後調節

前後調節ねじを緩め、扉を前後に動かし適当な位置を選び、しっかりねじを締めます。



かぶせ量調節(扉の左右調節)

かぶせ量調節ねじを(○)右に回すとかぶせ量が多くなり、(○)左に回すと少なくなります。操作は前後・上下調節ねじを締めたまま行えます。



傾き調節

かぶせ量調節ねじを左右に回して行います。

